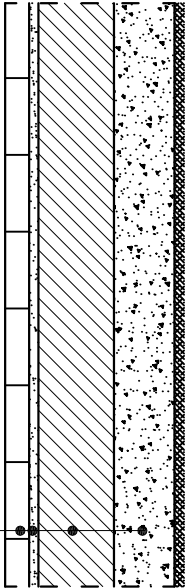


gr. 8cm - Warstwa ścierna z kostki betonowej typ "kość"
gr. 3-5cm - Podsypka cementowo - piaskowa
gr. 25cm - Podbudowa z kruszywa stabilizowanego cementem Rm=5MPa
gr. 20cm - Podbudowa pomocnicza z gruntu slab. spoiwem hydraulicznym Rm=1,5MPa
Podłoże gruntowe

Nawierzchnia placów dróg wewnętrznych oraz chodnik o wzmocnionej konstrukcji z kostki betonowej

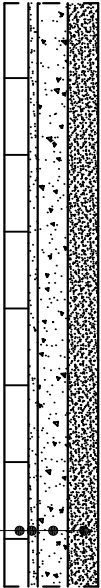


Krawężnik najazdowy 15x22x100cm	Krawężnik bet. prosty 15x30x100cm
Ława betonowa C12/15 30x15cm	Ława betonowa C12/15 30x15cm
Opór B-15 10x10cm	Opór B-15 10x15cm



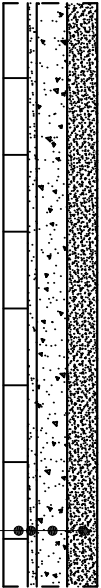
gr. 8cm - Warstwa ścierna z kostki betonowej typ "kość"
gr. 3-5cm - Podsypka cementowo - piaskowa
gr. 10cm - Kruszywo naturalne stabilizowane cem. Rm=2,5MPa
gr. 10cm - Kruszywo naturalne stabilizowane mechanicznie

Nawierzchnia chodników



gr. 8cm - Warstwa ścierna z kostki betonowej typ "cegła"
gr. 3-5cm - Podsypka cementowo - piaskowa
gr. 10cm - Kruszywo naturalne stabilizowane cem. Rm=2,5MPa
gr. 10cm - Kruszywo naturalne stabilizowane mechanicznie

Nawierzchnia opaski



Zieleń



Wysiana gotowa mieszanka traw
Ilość od 2,0 do 2,5kg/100m2
Warstwa humusu gr. 10cm

LGM Barbara Becherowska 57-100 Strzelin, ul. Lesna 6			
PROJEKT TECHNICZNY			
Budowy bazy Wydziału WPT Zarządu Dróg Długoleka obejmujący: - budowe garaży dla samochodów ciężarowych z zapleczem socjalnym, budowe wiaty sialowej, wraz infrastrukturą techniczną i projektem zagospodarowania terenu			
Adres obiektu:	Długoleka, ul. Robotnicza, 55-095 MIRKÓW, dz.nr 251/22		
Investor i adres	GINIA DŁUGOLEKA ul. Robotnicza 12, 55-095 Mirków,	Nr	D2
Przedmiot rysunku	PRZEKROJE I SZCZEGÓŁ Y KONSTRUKCYJNE	1:25	12.2021
Projektował: br. drogowa:	mgr inż. Krzysztof Jazwiński nr upr. LOD/2252/POOD/13 w spec. drog. b. o.		